

ព្រះរាជាណាចក្រកម្ពុជា
ជាតិ សាសនា ព្រះមហាក្សត្រ



ក្រសួងបរិស្ថាន

លេខ : ០៤៧៧ ប.ស្ថ

ប្រកាស
ស្តីពី

ការទទួលស្គាល់សហគមន៍តំបន់ការពារធម្មជាតិ «អូរកាសៀប»
នៃឧទ្យានជាតិវ៉ែនសៃ-សៀមប៉ាង ស្ថិតនៅភូមិកងណក ភូមិអ៊ុំទូប និងភូមិបាក់កែ
ឃុំវើនសៃ ស្រុកវើនសៃ ខេត្តរតនគិរី

រដ្ឋមន្ត្រីក្រសួងបរិស្ថាន

- បានឃើញរដ្ឋធម្មនុញ្ញនៃព្រះរាជាណាចក្រកម្ពុជា
- បានឃើញព្រះរាជក្រឹត្យលេខ នស/រកត/០៩១៨/៩២៥ ចុះថ្ងៃទី០៦ ខែកញ្ញា ឆ្នាំ២០១៨ ស្តីពីការតែងតាំងរាជរដ្ឋាភិបាលនៃព្រះរាជាណាចក្រកម្ពុជា
- បានឃើញព្រះរាជក្រមលេខ នស/រកម/០៦១៨/១២ ចុះថ្ងៃទី២៨ ខែមិថុនា ឆ្នាំ២០១៨ ដែលប្រកាសឱ្យប្រើច្បាប់ ស្តីពីការរៀបចំ និងការប្រព្រឹត្តទៅនៃគណៈរដ្ឋមន្ត្រី
- បានឃើញព្រះរាជក្រមលេខ នស/រកម/០១៩៦/២១ ចុះថ្ងៃទី២៤ ខែមករា ឆ្នាំ១៩៩៦ ដែលប្រកាសឱ្យប្រើច្បាប់ ស្តីពីការបង្កើតក្រសួងបរិស្ថាន
- បានឃើញព្រះរាជក្រមលេខ នស/រកម/០២០៨/០០៧ ចុះថ្ងៃទី១៥ ខែកុម្ភៈ ឆ្នាំ២០០៨ ដែលប្រកាសឱ្យប្រើច្បាប់ ស្តីពីតំបន់ការពារធម្មជាតិ
- បានឃើញព្រះរាជក្រឹត្យចុះថ្ងៃទី០១ ខែវិច្ឆិកា ឆ្នាំ១៩៩៣ ស្តីពីការគ្រប់គ្រងតំបន់ការពារធម្មជាតិ
- បានឃើញអនុក្រឹត្យលេខ ១៣៥ អនក្រ.បក ចុះថ្ងៃទី០៥ ខែកក្កដា ឆ្នាំ២០១៦ របស់រាជរដ្ឋាភិបាលស្តីពីការរៀបចំ និងការប្រព្រឹត្តទៅរបស់ក្រសួងបរិស្ថាន
- បានឃើញអនុក្រឹត្យលេខ ៧៧ អនក្រ.បក ចុះថ្ងៃទី០៩ ខែឧសភា ឆ្នាំ២០១៦ ស្តីពីការបង្កើតឧទ្យានជាតិវ៉ែនសៃ-សៀមប៉ាង
- យោងតាមតម្រូវការចាំបាច់របស់ក្រសួងបរិស្ថាន

សម្រេច

ប្រការ១._

ត្រូវបានទទួលស្គាល់សហគមន៍តំបន់ការពារធម្មជាតិ «អូរកាសៀប» នៃឧទ្យានជាតិវ៉ែនសៃ-សៀមប៉ាង ស្ថិតនៅភូមិកងណក ភូមិអ៊ុំទូប និងភូមិបាក់កែ ឃុំវើនសៃ ស្រុកវើនសៃ ខេត្តរតនគិរី។

ប្រការ២._

សហគមន៍តំបន់ការពារធម្មជាតិ «អូរកាសៀប» នៃឧទ្យានជាតិវ៉ែនសៃ-សៀមប៉ាង មានផ្ទៃដីសរុប ទំហំ ១,៦៦៨.០០ ហិកតា (មួយពាន់ប្រាំមួយរយហុកសិបប្រាំបីហិកតា) ដូចមានផែនទីភ្ជាប់ជាឧបសម្ព័ន្ធ កំណត់ដោយចំណុចគោល ដែលមាននិយាមកា (Datum: WGS1984) ដូចក្នុងតារាងខាងក្រោម :

| ID | X | Y | ID | X | Y |
|----|--------|---------|----|--------|---------|
| 1 | 690127 | 1550666 | 9 | 684869 | 1549051 |
| 2 | 689082 | 1549125 | 10 | 685634 | 1549641 |
| 3 | 685788 | 1546969 | 11 | 686441 | 1549974 |
| 4 | 684127 | 1546673 | 12 | 687080 | 1550685 |
| 5 | 682295 | 1546347 | 13 | 687707 | 1550375 |
| 6 | 680687 | 1547824 | 14 | 688108 | 1550736 |
| 7 | 683554 | 1547913 | 15 | 688716 | 1550577 |
| 8 | 684010 | 1548065 | 16 | 689281 | 1550349 |

ប្រការ៣._

ការរៀបចំបង្កើតសហគមន៍តំបន់ការពារធម្មជាតិ «អូរកាសៀប» ក្នុងគោលបំណងបង្កើនការចូលរួមគ្រប់គ្រងប្រើប្រាស់ធនធានធម្មជាតិប្រកបដោយចីរភាព និងរួមចំណែកលើកកម្ពស់ជីវភាពសហគមន៍មូលដ្ឋានស្របតាមគោលនយោបាយរបស់រាជរដ្ឋាភិបាល។

ប្រការ៤._

សហគមន៍តំបន់ការពារធម្មជាតិ «អូរកាសៀប» នៃឧទ្យានជាតិរ៉ែសៃ-សៀមប៉ាង ត្រូវចុះកិច្ចព្រមព្រៀងជាមួយអគ្គនាយកដ្ឋានសហគមន៍មូលដ្ឋាន នៃក្រសួងបរិស្ថាន។ សហគមន៍តំបន់ការពារធម្មជាតិ «អូរកាសៀប» ត្រូវរៀបចំលក្ខន្តិកៈ និងផែនការគ្រប់គ្រងស្របតាមច្បាប់ ស្តីពីតំបន់ការពារធម្មជាតិ។

ប្រការ៥._

បទប្បញ្ញត្តិទាំងឡាយណា ដែលផ្ទុយនឹងប្រកាសនេះ ត្រូវទុកជានិរាករណ៍។

ប្រការ៦._

នាយកខុទ្ទកាល័យរដ្ឋមន្ត្រី អគ្គលេខាធិការ នៃអគ្គលេខាធិការដ្ឋានក្រុមប្រឹក្សាជាតិអភិវឌ្ឍន៍ដោយចីរភាព គ្រប់អគ្គនាយក នៃអគ្គនាយកដ្ឋានចំណុះក្រសួង អគ្គាធិការ នៃអគ្គាធិការដ្ឋាន ប្រធាននាយកដ្ឋានពាក់ព័ន្ធ ប្រធានមន្ទីរបរិស្ថានខេត្តរតនគិរី និងប្រធានសហគមន៍តំបន់ការពារធម្មជាតិ «អូរកាសៀប» ត្រូវទទួលបន្ទុកអនុវត្តប្រកាសនេះ តាមភារកិច្ចរៀងៗខ្លួន ចាប់ពីថ្ងៃចុះហត្ថលេខាតទៅ។

ថ្ងៃចុះហត្ថលេខា ១២/៧/២០១៩ ភ្នំពេញ ថ្ងៃទី ១៧ ខែ ឧសភា ឆ្នាំ ២០១៩
ធ្វើនៅរាជធានីភ្នំពេញ ថ្ងៃទី ១៧ ខែ ឧសភា ឆ្នាំ ២០១៩



សាយ សំណាវ

កន្លែងទទួល

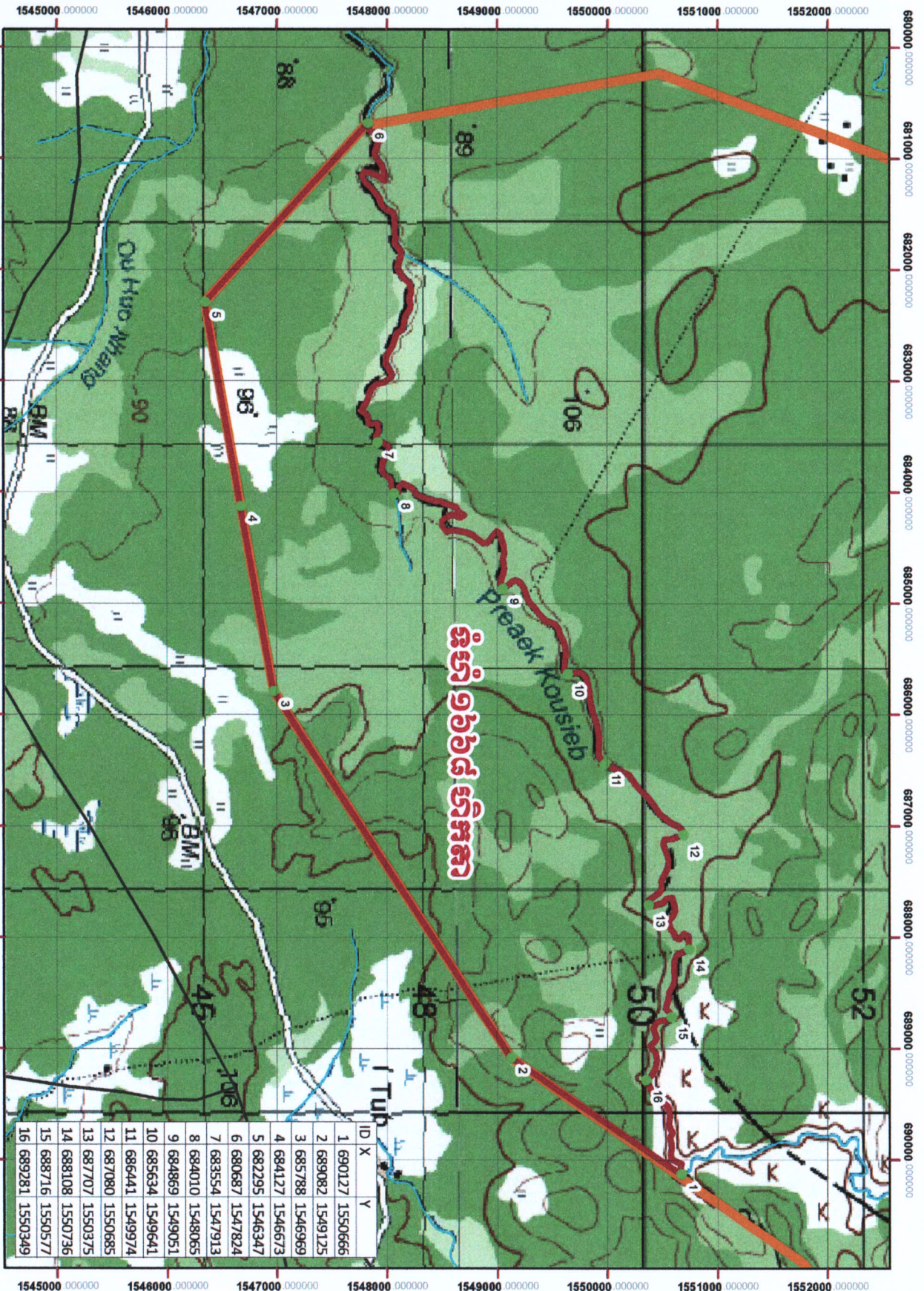
- ទីស្តីការគណៈរដ្ឋមន្ត្រី
- ក្រសួងមហាផ្ទៃ
- ក្រសួងរៀបចំដែនដីនគរូបនីយកម្ម និងសំណង់
- ក្រសួងសេដ្ឋកិច្ច និងហិរញ្ញវត្ថុ
- ខុទ្ទកាល័យសម្តេចអគ្គមហាសេនាបតីតេជោនាយករដ្ឋមន្ត្រី
- ខុទ្ទកាល័យសម្តេច ឯកឧត្តម លោកជំទាវ ឧបនាយករដ្ឋមន្ត្រី
- រដ្ឋបាលខេត្តរតនគិរី
- ដូចប្រការ៦ «ដើម្បីអនុវត្ត»
- រាជកិច្ច
- ឯកសារ កាលប្បវត្តិ

Handwritten mark



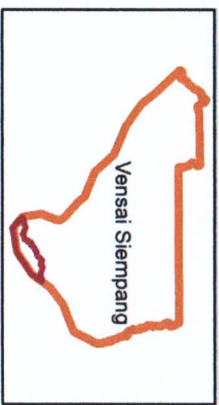
ផែនទី ប្រើប្រាស់សមាគមស៊ីម៉ង់តកម្ពុជាការពារធម្មជាតិ "អូរកាស្រៀម" ស្ថិតក្នុងខេត្តបន្ទាយមានជ័យ ភ្នំស្រួច-ស្រៀមប៉ាង
គុម្មុយនិស្ត យុវជនស៊ីម៉ង់តកម្ពុជាការពារធម្មជាតិ ខេត្តកោះកុង ទំព័រ ១៦៦៨ លើកទី ១

ឧបសម្ព័ន្ធ: ប្រកាសលេខ ០៤៧ ចុះថ្ងៃទី ២៧ ខែ មេសា ឆ្នាំ ២០១៧ ស្តីពីការប្រកាសប្រើប្រាស់ផែនទី



ទំព័រ ១៦៦៨ លើកទី ១

| ID | X | Y |
|----|--------|---------|
| 1 | 690127 | 1550666 |
| 2 | 689082 | 1549125 |
| 3 | 685788 | 1546989 |
| 4 | 684127 | 1546673 |
| 5 | 682295 | 1546347 |
| 6 | 680687 | 1547824 |
| 7 | 683554 | 1547913 |
| 8 | 684010 | 1548065 |
| 9 | 684869 | 1549051 |
| 10 | 685634 | 1549641 |
| 11 | 686441 | 1549974 |
| 12 | 687080 | 1550685 |
| 13 | 687707 | 1550375 |
| 14 | 688108 | 1550736 |
| 15 | 688716 | 1550577 |
| 16 | 689281 | 1550349 |



- កំពង់ត្រាចំណុច
- ចំណុចសំបក
- ផ្លូវ
- អូរ
- ព្រំប្រទល់ខ្សាច់ដីស្ថិតនៅស្ថិតិ
- ព្រំប្រទល់សហគមន៍កំពង់ត្រាចំណុច

Scale: 1/50000
 Datum: WGS 1984; UTM_Zone 48N
 MoE/ GIS Department

